

## Zwischenplatten-Druckbegrenzungsventil NG 6 Modular pressure relief valve NS 6

**ZN 6 DB-VS-\***

### Typenschlüssel Model code

Zwischenplattenventil  
Modular valve

Nenngröße 6  
Nominal size 6

Druckbegrenzungsventil, direktgesteuert  
Pressure relief valve, direct operated

**ZN 6 DB - VS - 100 / A**

Druckventil wirksam in  
Pressure valve effective in

A = Leitung / Line A  
B = Leitung / Line B  
P = Leitung / Line P

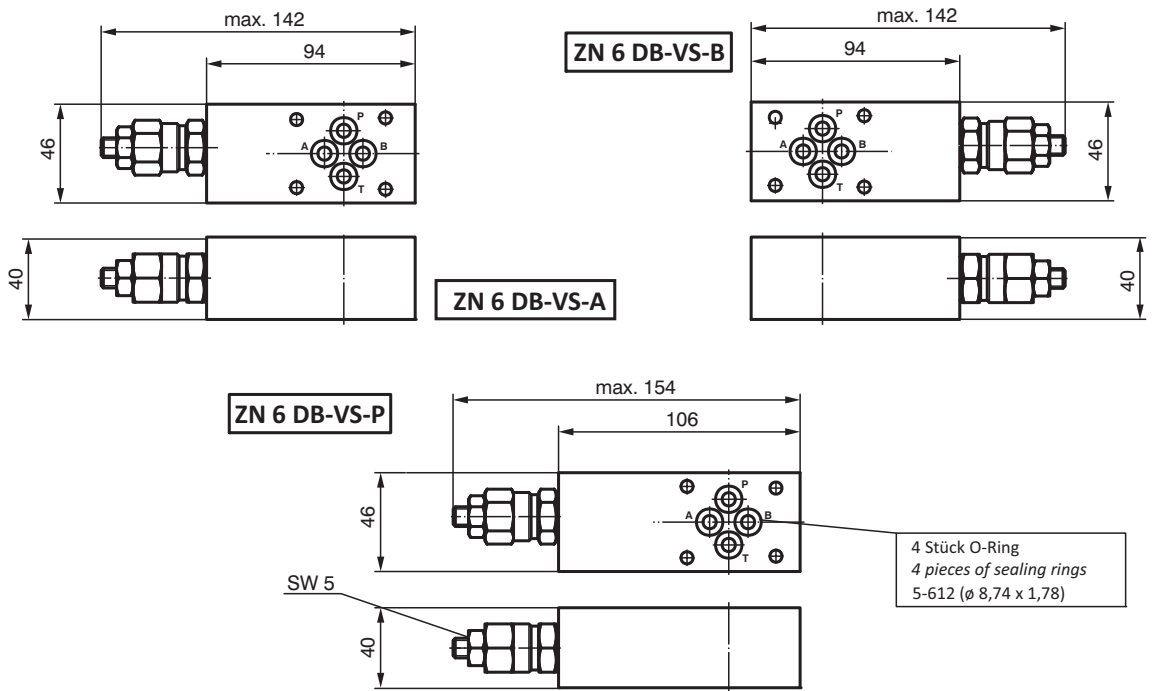
Druckbereich  
Pressure range

50	=	5 - 50 bar
100	=	30 - 100 bar
210	=	50 - 210 bar
350	=	100 - 350 bar

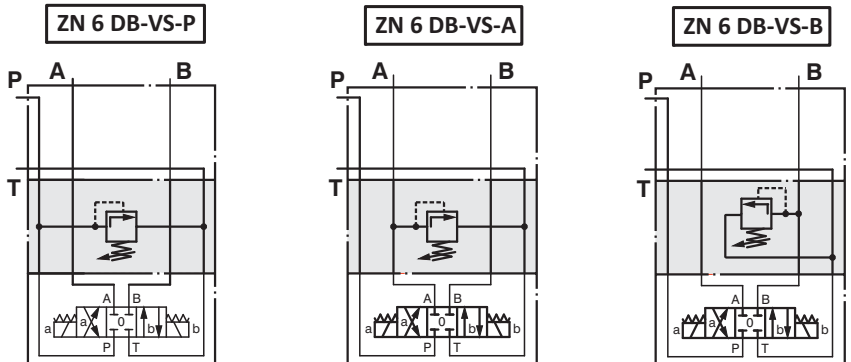
### Abmessungen Dimensions

Masse: ca. 1,2 kg  
Weight : approx. 1,2 kg

Max. Betriebsdruck 350 bar  
Max. Working pressure 350 bar



### Anwendungsbeispiel Example of application



**HYDROPA HYDRAULISCHE ERZEUGNISSE GMBH & CIE. KG**

Därmanbusch 4 • D-58456 Witten / Postfach (P.O. Box) 3165 • D-58422 Witten

Telefon (Phone): +49 2302 7012-0 • Telefax: +49 2302 7012-47

E-Mail: info@hydropa.de • Internet: www.hydropa.de